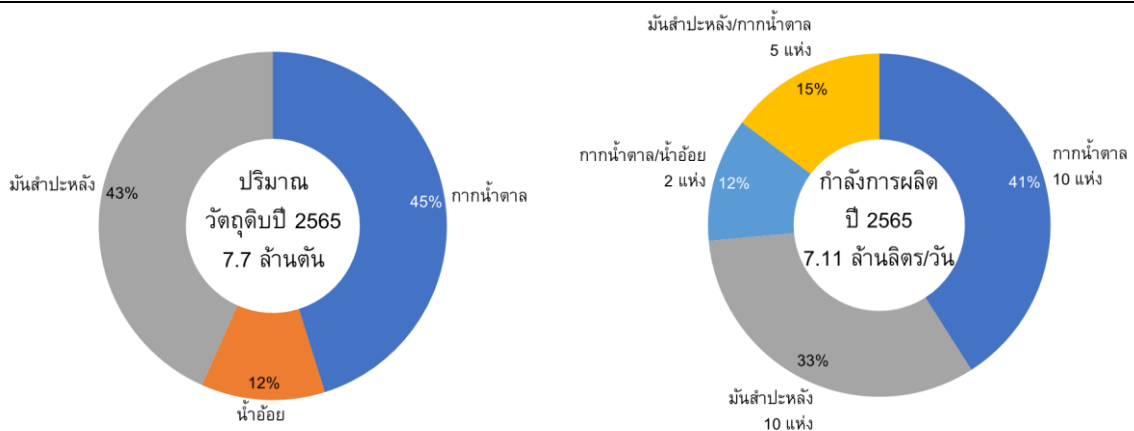


## ภาพรวมธุรกิจ

- ธุรกิจผลิตเอทานอลในประเทศไทยเป็นธุรกิจได้รับการสนับสนุนจากภาครัฐภายใต้แผนสนับสนุนอุตสาหกรรมเชื้อเพลิงชีวภาพ เพื่อรองรับการขยายตัวของการใช้น้ำมันเชื้อเพลิงในประเทศ โดยการผลิตเอทานอล (Ethanol) หรือ เอทิลแอลกอฮอล์ (Ethyl alcohol) ของไทยส่วนใหญ่ใช้เพื่อเป็นเชื้อเพลิงหรือผสมในน้ำมันเชื้อเพลิง มีวัตถุดิบหลักจากพืชผลทางการเกษตร โดยในปี 2565 มีการใช้ผลผลิตการเกษตร 7.65 ล้านตัน ซึ่งกากน้ำตาลมีสัดส่วนมากที่สุดที่ 45% รองลงมาคือ มันสำปะหลัง 43% และน้ำอ้อย 12% ขณะที่กำลังการผลิตทั่วประเทศ ณ สิ้นเดือน พฤศจิกายน 2566 อยู่ที่ 7.11 ล้านลิตร/วัน จำนวน 27 แห่ง ส่วนใหญ่เป็นโรงงานที่ผลิตเอทานอลจากกากน้ำตาล 10 แห่ง คิดเป็นกำลังการผลิต 41% โรงงานที่ใช้มันสำปะหลัง 10 แห่ง คิดเป็นกำลังการผลิต 33% และโรงงานที่ใช้วัตถุดิบมากกว่า 1 ชนิด อีก 7 แห่ง คิดเป็นกำลังการผลิต 27%

**รูปที่ 1** สัดส่วนวัตถุดิบการเกษตรที่นำมาผลิตเอทานอล

**รูปที่ 2** สัดส่วนกำลังการผลิตเอทานอลแยกประเภทวัตถุดิบ



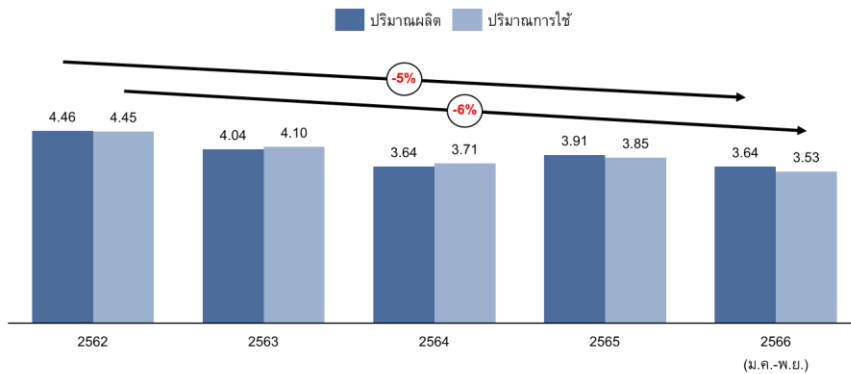
ที่มา : กรมพัฒนาพลังงานทดแทนและอนุรักษ์พลังงาน กระทรวงพลังงาน

- สถานการณ์การผลิตและการใช้เอทานอลในช่วงที่ผ่านมา มีแนวโน้มลดลงต่อเนื่องเฉลี่ยปีละ 5-6% โดยในช่วง 11 เดือนแรกของปี 2566 ปริมาณการใช้เอทานอลเฉลี่ยอยู่ที่ 3.53 ล้านลิตรต่อวัน ลดจากปริมาณการใช้เอทานอลเฉลี่ยของปี 2565 ถึง 8% เป็นผลจากน้ำมันเชื้อเพลิงชนิด E85 ซึ่งเป็นน้ำมันเชื้อเพลิงที่มีส่วนผสมของเอทานอลมากที่สุด (ราว 76-80%) มีการบริโภคลดลงอย่างมาก จากที่เคยมีสัดส่วนการใช้เอทานอลในการผลิตน้ำมันเชื้อเพลิงในปี 2565 ถึง 17% ลดลงมาอยู่ 3% ของการใช้เอทานอลผลิตน้ำมันเชื้อเพลิงในช่วงปี 2566 ขณะที่การบริโภคน้ำมันเชื้อเพลิงชนิด E10 (แก๊สโซฮอล์ 91/95) ที่มีส่วนผสมของเอทานอลน้อยที่สุด (ราว 9-10%) กลับมีสัดส่วนเพิ่มขึ้นจาก 56% มาอยู่ที่ 64% ในช่วงเดียวกัน และเมื่อพิจารณาราคาจำหน่ายเอทานอลพบว่า มีแนวโน้มเพิ่มขึ้นต่อเนื่องเฉลี่ย 7.4% ต่อปี จากเฉลี่ย 22.07 บาทต่อลิตร ในปี 2562 มาอยู่ที่ระดับเฉลี่ย 29.37 บาท/ลิตร ในช่วงปี 2566 จากราคาเฉลี่ยของต้นทุนวัตถุดิบการเกษตรที่เพิ่มสูงขึ้น ส่งผลให้ราคาขายปลีกน้ำมันเชื้อเพลิงชนิดแก๊สโซฮอล์ 95 (E10) และ E85 มีส่วนต่างลดลง จาก 7.16 บาท/ลิตร (5 ธ.ค. 2562) มาอยู่ที่ 1.96 บาท/ลิตร (5 ธ.ค. 2566) ผู้บริโภคส่วนหนึ่งจึงหันมาใช้ น้ำมันเชื้อเพลิงประเภท E10 แทน E85 มากขึ้น

**Disclaimer:**

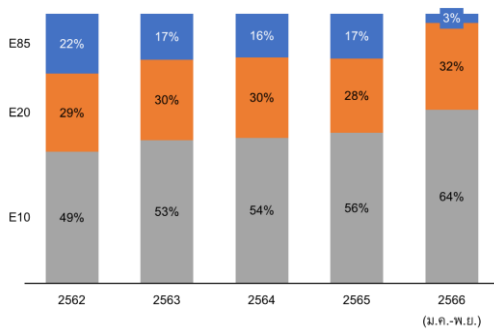
ข้อมูล บทวิเคราะห์ และการแสดงความคิดเห็นต่างๆที่ปรากฏอยู่ในรายงานฉบับนี้ ได้จัดทำขึ้นบนพื้นฐานของแหล่งข้อมูลที่ได้รับมาจากแหล่งข้อมูลเชื่อถือได้ เพื่อใช้ประกอบการวิเคราะห์ภาวะเศรษฐกิจและอุตสาหกรรมซึ่งเป็นเอกสารภายในของธนาคารแลนด์ แอนด์ เฮาส์ จำกัด (มหาชน) เท่านั้น ทั้งนี้ธนาคารฯ จะไม่รับผิดชอบต่อความเสียหายใดๆทั้งปวงที่เกิดขึ้นจากการนำข้อมูล บทวิเคราะห์ การคาดหมาย และความคิดเห็นต่างๆ ที่ปรากฏในรายงานฉบับนี้ไปใช้ โดยผู้ที่ประสงค์จะนำไปใช้ต้องยอมรับความเสี่ยง และความเสียหายที่อาจเกิดขึ้นเองโดยลำพัง

## รูปที่ 3 ปริมาณการผลิตและการใช้เอทานอล (ล้านลิตร/วัน)

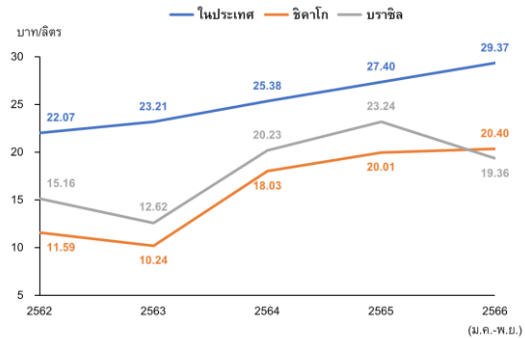


ที่มา : กรมธุรกิจพลังงาน กระทรวงพลังงาน

## รูปที่ 4 สัดส่วนการใช้เอทานอลผลิตน้ำมันเชื้อเพลิง



## รูปที่ 5 ราคาจำหน่ายเอทานอลในประเทศและต่างประเทศ



ที่มา : กรมพัฒนาพลังงานทดแทนและอนุรักษ์พลังงาน กระทรวงพลังงาน

## แนวโน้มธุรกิจ

- ภาพรวมธุรกิจผลิตเอทานอลในปี 2567 มีแนวโน้มขยายตัวได้อย่างจำกัดจากแรงกดดันด้านอุปสงค์ของการใช้น้ำมันเชื้อเพลิงที่มีเอทานอลเป็นส่วนประกอบหลักอย่าง E85 และ E20 ที่คาดว่าจะขยายตัวได้น้อยกว่า E10 ที่แม้ภาคการท่องเที่ยวในปี 2567 จะมีแนวโน้มฟื้นตัวต่อเนื่องจากจำนวนนักท่องเที่ยวต่างชาติ และการท่องเที่ยวในประเทศที่เติบโต ซึ่งกระตุ้นให้มีการเดินทางด้วยรถยนต์เช่าเพิ่มขึ้น แต่ราคาเอทานอลมีแนวโน้มอยู่ในระดับสูงตามราคาวัตถุดิบอย่างอ้อยและกากน้ำตาลที่อาจได้รับผลกระทบจากเอลนีโญ ทำให้มีแนวโน้มส่งผลให้ส่วนต่างของราคาน้ำมันเชื้อเพลิง E85 และ E10 แคบลง ผู้บริโภคจะหันไปใช้น้ำมัน E10 แทนอย่างต่อเนื่อง และการที่ผู้บริโภคหันไปใช้รถยนต์ไฟฟ้ามากขึ้นจะยิ่งส่งผลให้ความต้องการน้ำมันเชื้อเพลิงเติบโตช้าลงมากขึ้น นอกจากนี้ ผู้ผลิตอาจมีความเสี่ยงที่จะไม่สามารถผลิตได้เต็มกำลังการผลิต และไม่สามารถส่งออกเอทานอลเนื่องจากมาตรการจำกัดการส่งออกตั้งแต่ปี 2556 รวมถึงราคาเอทานอลในประเทศที่สูงกว่าตลาดต่างประเทศด้วย

## ผู้จัดทำวิเคราะห์

นายณันทพงศ์ พันทวีศักดิ์ ([nantapongp@lhbanc.co.th](mailto:nantapongp@lhbanc.co.th))

วิจัยธุรกิจธนาคารแลนด์แอนด์เฮอร์ส

ธนาคารแลนด์ แอนด์ เฮอร์ส จำกัด (มหาชน)

### Disclaimer:

ข้อมูล บทวิเคราะห์ และการแสดงความคิดเห็นต่างๆที่ปรากฏอยู่ในรายงานฉบับนี้ ได้จัดทำขึ้นบนพื้นฐานของแหล่งข้อมูลที่ได้รับมาจากแหล่งข้อมูลที่น่าเชื่อถือได้ เพื่อใช้ประกอบการวิเคราะห์ภาวะเศรษฐกิจและอุตสาหกรรมซึ่งเป็นเอกสารภายในของธนาคารแลนด์ แอนด์ เฮอร์ส จำกัด (มหาชน) เท่านั้น ทั้งนี้ธนาคารฯ จะไม่รับผิดชอบต่อความเสียหายใดๆทั้งปวงที่เกิดขึ้นจากการนำข้อมูล บทวิเคราะห์ การคาดหมาย และความคิดเห็นต่างๆ ที่ปรากฏในรายงานฉบับนี้ไปใช้ โดยผู้ที่ประสงค์จะนำไปใช้ต้องยอมรับความเสี่ยง และความเสียหายที่อาจเกิดขึ้นเองโดยลำพัง