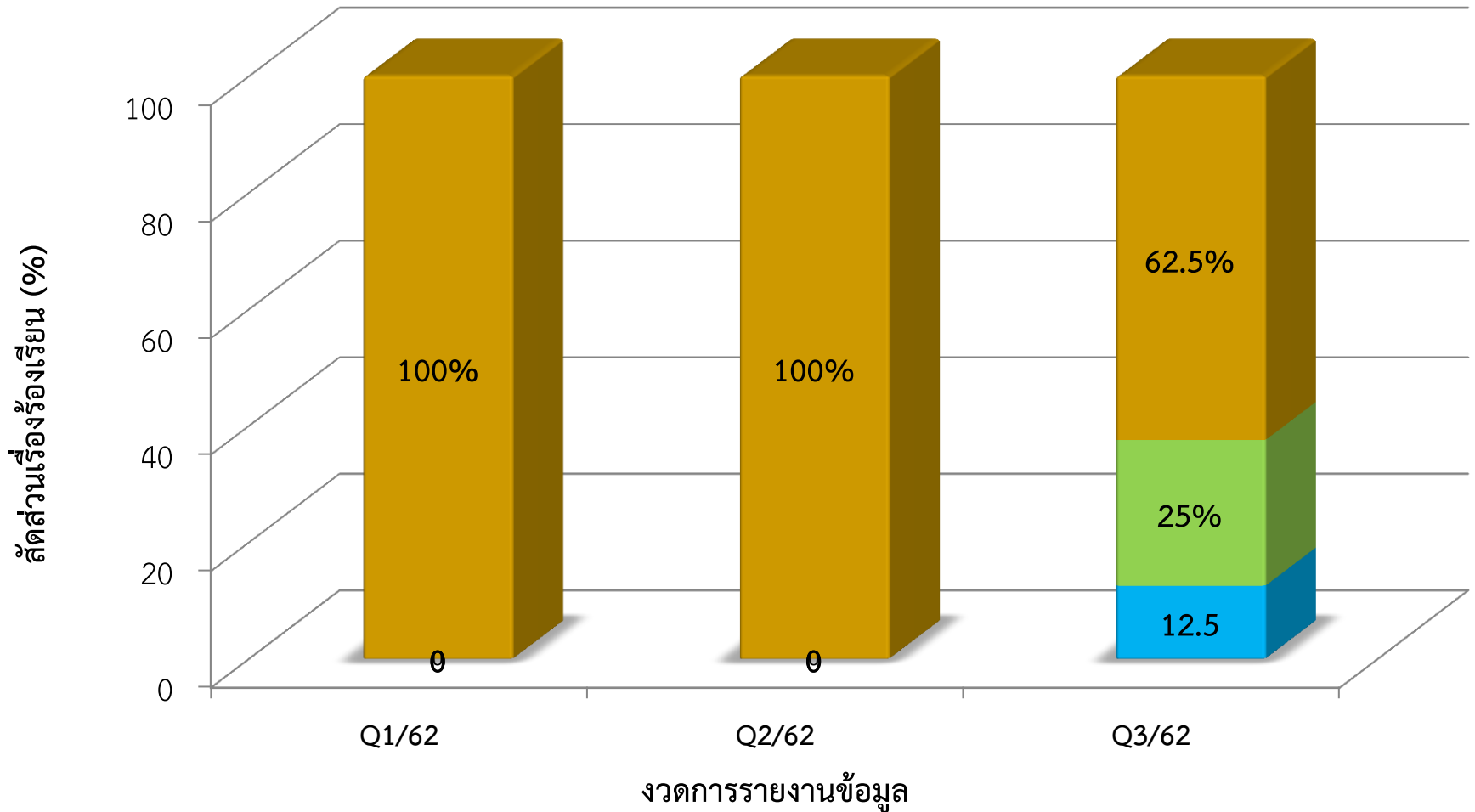


แนวโน้มเรื่องร้องเรียน



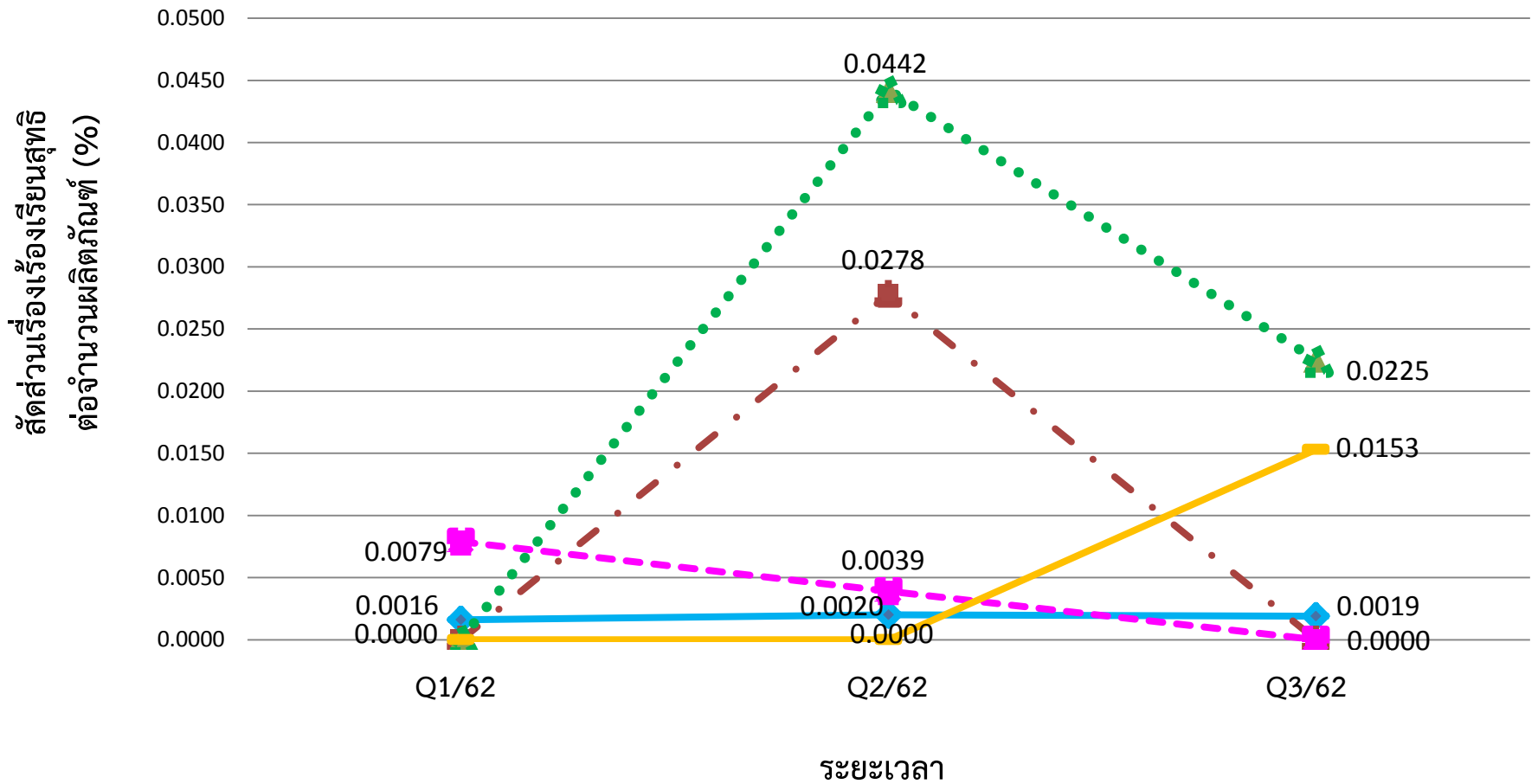
■ ข้อมูลไม่ครบถ้วน/ไม่ถูกต้อง/การบังคับขาย

■ การขายที่รีบด่วน

■ ดอกเบี้ยและค่าธรรมเนียม

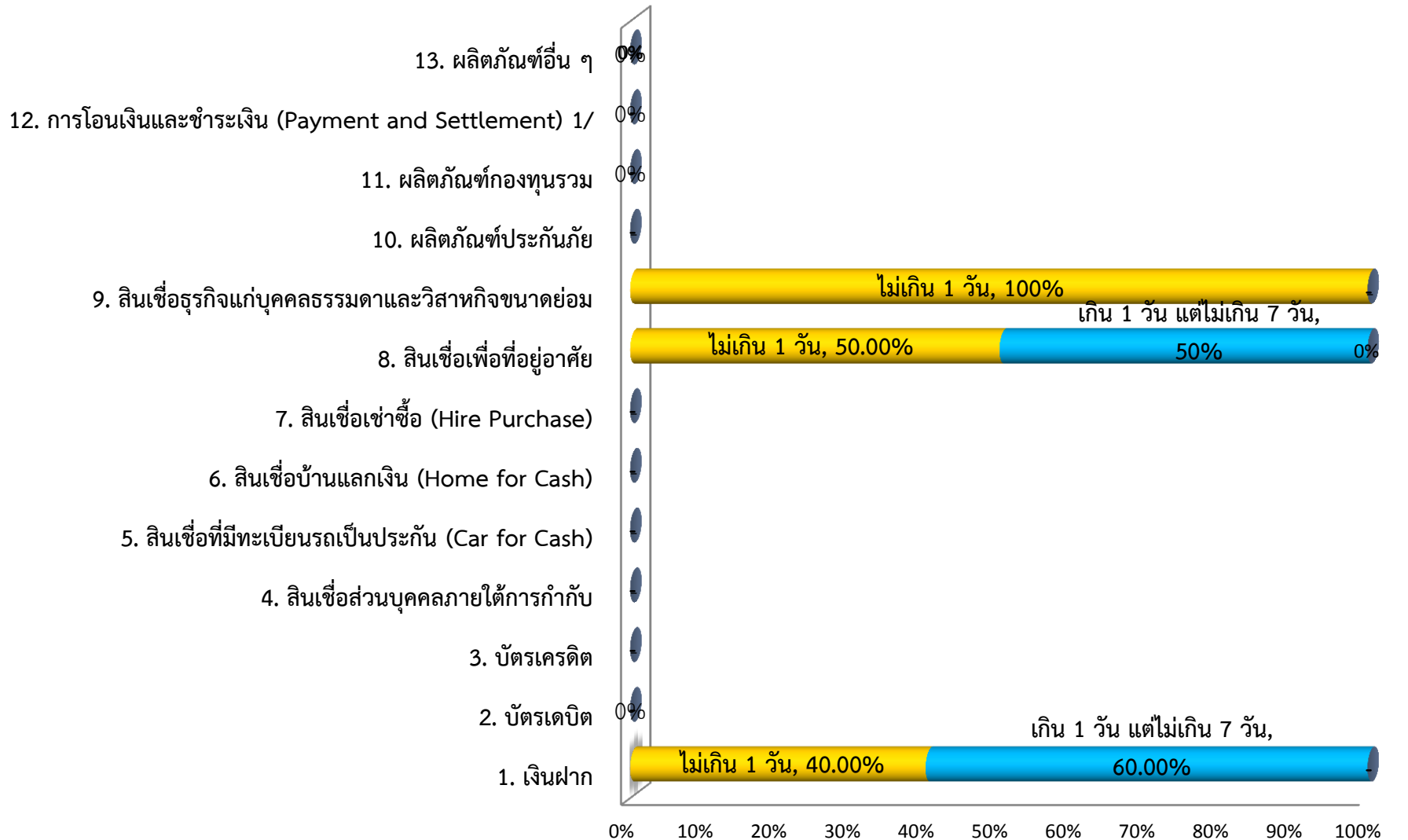
■ อื่น ๆ (พฤติกรรมบริการ)

แนวโน้มสัดส่วนเรื่องร้องเรียนสุทธิต่อจำนวนผลิตภัณฑ์นั้น ๆ



- ◆ 1. เงินฝาก
- 2. บัตรเดบิต
- 3. สินเชื่อเพื่อที่อยู่อาศัย
- 4. ผลิตภัณฑ์กองทุน
- 5. สินเชื่อธุรกิจแก่บุคคลธรรมดาและวิสาหกิจขนาดย่อม

เรื่องร้องเรียนที่ยุติแล้ว จำแนกตามระยะเวลาดำเนินการในการยุติเรื่องร้องเรียน (%)



- ไม่เกิน 1 วัน
- เกิน 1 วัน แต่ไม่เกิน 7 วัน
- เกิน 7 วัน แต่ไม่เกิน 15 วัน
- เกิน 15 วัน แต่ไม่เกิน 30 วัน
- เกิน 30 วัน แต่ไม่เกิน 60 วัน
- เกิน 60 วัน แต่ไม่เกิน 90 วัน
- เกิน 90 วัน

เรื่องร้องเรียนสูงสุด 5 ผลิตภัณฑ์แรก จำแนกตามระยะเวลาที่ยุติเรื่องที่เกิดขึ้น 30 วัน
ไตรมาส 3/2562

จากข้อมูลเรื่องร้องเรียนธนาคาร ในไตรมาส 3/2562
ไม่มีเรื่องร้องเรียนที่ยุติเรื่อง เกิน 30 วัน