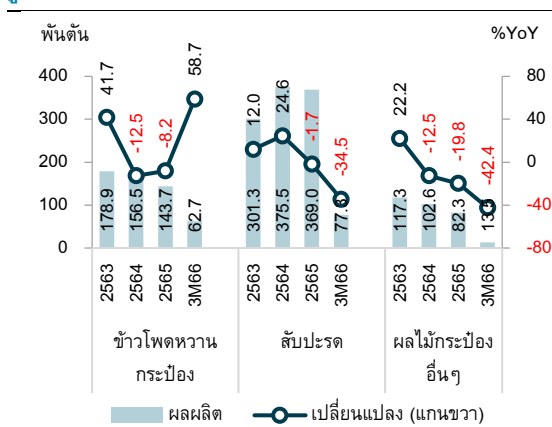


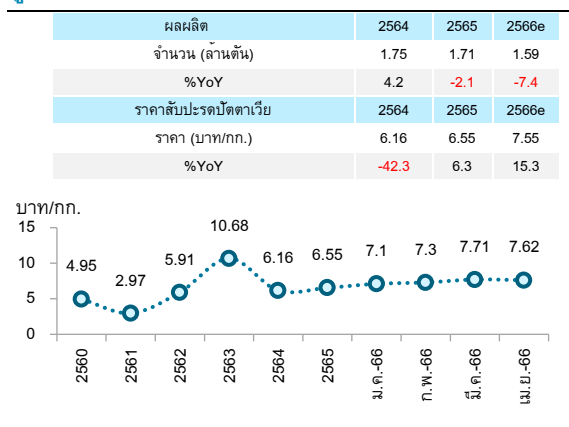
## ภาพรวมธุรกิจผักผลไม้กระป๋องในประเทศไทย

- **อุปทาน:** ผลผลิตผักผลไม้กระป๋องโดยรวมในช่วง 3 เดือนแรกของปี 2566 พบว่ากลุ่มผักกระป๋อง อาทิ ข้าวโพดหวานกระป๋องปรับเพิ่มขึ้นมากถึง **58.7%YoY** มาอยู่ที่ **62,706 ตัน** สำหรับกลุ่มผลไม้กระป๋อง อาทิ สับปะรดกระป๋องหดตัว **34.5%YoY** มาอยู่ที่ **77,275 ตัน** ขณะที่ผลไม้กระป๋องอื่นๆ ปรับลดลงในทิศทางเดียวกันคือ **42.4%YoY** มาอยู่ที่ **13,483 ตัน** และเมื่อพิจารณาสถานการณ์การผลิตผลไม้ในกลุ่มสับปะรด พบว่าเนื้อที่เก็บเกี่ยวทั้งประเทศในปี 2566 คาดว่าจะลดลงจากปีที่แล้ว เนื่องจากเกษตรกรได้ลดพื้นที่ปลูกใหม่ลงจากปัญหาต้นทุนด้านราคาปุ๋ยและสารเคมีที่ปรับตัวสูงขึ้นเมื่อเทียบช่วง 2 ปีที่ผ่านมา รวมไปถึงปัญหาการขาดแคลนแรงงานในบางพื้นที่ ประกอบกับปัญหาราคาสับปะรดปรับตัวลดลงในช่วงสองปีที่ผ่านมาส่งผลให้เกษตรกรหันไปปลูกไม้ผลและไม้ยืนต้นแทน เช่น ยางพารา ทูเรียน มะพร้าว และมันสำปะหลัง เป็นต้น จากสถานการณ์ดังกล่าวส่งผลให้ภาพรวมของผลผลิตต่อไร่ในปี 2566 คาดว่าจะลดลงเนื่องจากราคาปุ๋ยเคมีที่ปรับตัวสูงขึ้นมากประกอบกับราคาสับปะรดที่ยังไม่จูงใจพอให้เกษตรกรหันมาปลูกเพิ่ม อีกทั้งการปลูกสับปะรดใช้เวลาปลูกนานถึง 10-11 เดือน จึงเกิดความกังวลว่าจะประสบกับปัญหาการขาดทุนเมื่อเพาะปลูกสับปะรด

**รูปที่ 1** ผลผลิตผักผลไม้กระป๋องในไทย



**รูปที่ 2** ผลผลิตและราคาสับปะรดในไทย



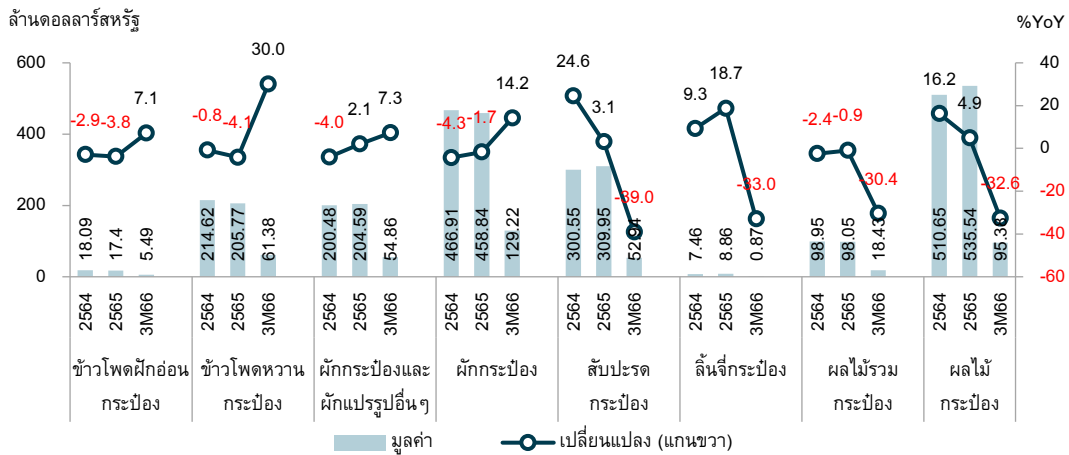
ที่มา : สำนักงานเศรษฐกิจอุตสาหกรรม และสำนักงานเศรษฐกิจการเกษตร

- **อุปสงค์:** การส่งออกผักกระป๋องในช่วง 3 เดือนแรกของปี 2566 พบว่าขยายตัว **14.2%YoY** มาอยู่ที่ **129.22 ล้านดอลลาร์สหรัฐ** โดยกลุ่มข้าวโพดฝักอ่อนกระป๋อง ขยายตัว **7.1%YoY** มาอยู่ที่ **5.49 ล้านดอลลาร์สหรัฐ** กลุ่มข้าวโพดหวานกระป๋อง ขยายตัว **30.0%YoY** มาอยู่ที่ **61.38 ล้านดอลลาร์สหรัฐ** กลุ่มผักกระป๋องและผักแปรรูปอื่นๆ ขยายตัว **7.3%YoY** มาอยู่ที่ **54.86 ล้านดอลลาร์สหรัฐ** สะท้อนให้เห็นว่าภายหลังจากสถานการณ์โควิด-19 คลี่คลายลงทั่วโลกส่งผลให้ความต้องการผักกระป๋องเพิ่มมากขึ้นตามลำดับ อย่างไรก็ตาม เมื่อพิจารณาการส่งออกกลุ่มผลไม้กระป๋องในช่วง 3 เดือนแรกของปี 2566 พบว่าหดตัว **32.6%YoY** มาอยู่ที่ **95.38 ล้านดอลลาร์สหรัฐ** ซึ่งกลุ่มสับปะรดกระป๋อง หดตัวมากถึง **39.0%YoY** มาอยู่ที่ **52.94 ล้านดอลลาร์สหรัฐ** กลุ่มลิ้นจี่กระป๋อง หดตัวรองลงมาที่ **33.0%YoY** มาอยู่ที่ **0.87 ล้านดอลลาร์สหรัฐ** ขณะที่กลุ่มผลไม้รวมกระป๋อง หดตัว **30.4%YoY** มาอยู่ที่ **18.43 ล้านดอลลาร์สหรัฐ** สาเหตุหลักมาจากผลผลิตที่ลดลงอย่างมากทั้งที่ความต้องการจากประเทศคู่ค้ายังคงมีมาอย่างต่อเนื่อง ซึ่งกลุ่มประเทศคู่ค้าส่วนใหญ่ถ้าไม่ได้ออเดอร์จากไทยตามต้องการก็จะเปลี่ยนไปนำเข้าผลไม้กระป๋องจากประเทศคู่แข่งแทน โดยเฉพาะจากอินโดนีเซีย ซึ่งในปีนี้ (2566) เป็นปีที่อินโดนีเซียเพาะปลูกสับปะรดได้เป็นจำนวนมาก

**Disclaimer:**

ข้อมูล บทวิเคราะห์ และการแสดงความคิดเห็นต่างๆที่ปรากฏอยู่ในรายงานฉบับนี้ ได้จัดทำขึ้นบนพื้นฐานของแหล่งข้อมูลที่ได้รับมาจากแหล่งข้อมูลที่น่าเชื่อถือได้ เพื่อใช้ประกอบการวิเคราะห์ภาวะเศรษฐกิจและอุตสาหกรรมซึ่งเป็นเอกสารภายในของธนาคารแลนด์ แอนด์ เฮาส์ จำกัด (มหาชน) เท่านั้น ทั้งนี้ธนาคารฯ จะไม่รับผิดชอบความเสียหายใดๆทั้งปวงที่เกิดขึ้นจากการนำข้อมูล บทวิเคราะห์ การคาดหมาย และความคิดเห็นต่างๆ ที่ปรากฏในรายงานฉบับนี้ไปใช้ โดยผู้ที่ประสงค์จะนำไปใช้ต้องยอมรับความเสี่ยง และความเสียหายที่อาจเกิดขึ้นเองโดยลำพัง

รูปที่ 3 มูลค่าตลาดผักผลไม้กระป๋องในประเทศไทย



ที่มา : MOC

## แนวโน้มธุรกิจผลไม้กระป๋องในประเทศไทย

- ธุรกิจผลไม้กระป๋องโดยเฉพาะสับปะรดในระยะถัดไปเผชิญความกดดันจากผลผลิตที่ออกสู่ตลาดน้อยกว่าที่คาด ถึงแม้ราคาปลายปี 2566 ไปจนถึงต้นปี 2567 คาดว่าจะปรับตัวสูงขึ้นไปอยู่ราว 8-9 บาทต่อกก. แต่ราคาดังกล่าวก็ยังไม่สูงพอที่จะจูงใจให้เกษตรกรหันมาปลูกสับปะรดเพิ่มขึ้น เนื่องจากสาเหตุหลักคือสภาวะแล้งที่ส่งผลโดยตรงให้สับปะรดไม่สามารถออกผลผลิตได้ตามต้องการ (ผลที่ออกมาแคะแกระริน ไม่ได้รูปทรงตามที่โรงงานต้องการ) นอกจากนี้ ยังพบการแข่งขันด้านการส่งออกสับปะรดกระป๋องกับประเทศคู่แข่งที่ยังคงรุนแรงต่อเนื่องจากเดิมที่มีเพียงไทย อินโดนีเซีย ฟิลิปปินส์ กลายมาเป็นมีประเทศเคนยาเพิ่มเข้ามาเป็นคู่แข่งในตลาดด้วยซึ่งส่งผลต่อราคาสับปะรดกระป๋องส่งออกของไทยให้มีทิศทางที่อยู่ในขาลงไปจนถึงปีหน้า

### ผู้จัดทำบทวิเคราะห์

นางสาวนฤชญา สาตแพง (narichayas@lhbank.co.th)

วิจัยธุรกิจธนาคารแลนด์ แอนด์ เฮาส์

ธนาคารแลนด์ แอนด์ เฮาส์ จำกัด (มหาชน)

#### Disclaimer:

ข้อมูล บทวิเคราะห์ และการแสดงความคิดเห็นต่างๆที่ปรากฏอยู่ในรายงานฉบับนี้ ได้จัดทำขึ้นบนพื้นฐานของแหล่งข้อมูลที่ได้รับมาจากแหล่งข้อมูลเชื่อถือได้ เพื่อใช้ประกอบการวิเคราะห์ภาวะเศรษฐกิจและอุตสาหกรรมซึ่งเป็นเอกสารภายในของธนาคารแลนด์ แอนด์ เฮาส์ จำกัด (มหาชน) เท่านั้น ทั้งนี้ธนาคารฯ จะไม่รับผิดชอบความเสียหายใดๆทั้งปวงที่เกิดขึ้นจากการนำข้อมูล บทวิเคราะห์ การคาดหมาย และความคิดเห็นต่างๆ ที่ปรากฏในรายงานฉบับนี้ไปใช้ โดยผู้ที่ประสงค์จะนำไปใช้ต้องยอมรับความเสี่ยง และความเสียหายที่อาจเกิดขึ้นเองโดยลำพัง