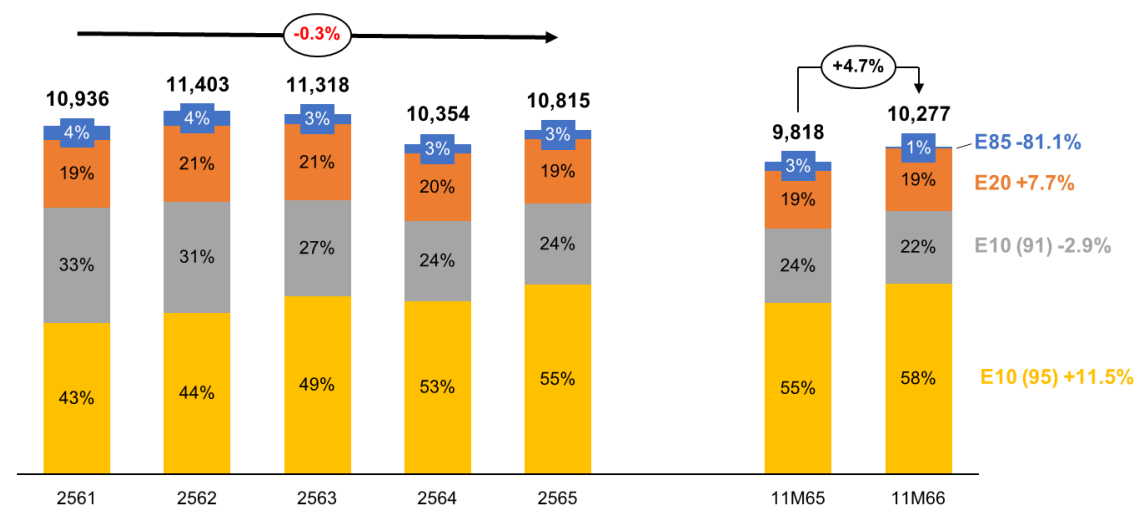


ภาพรวมธุรกิจ

- ธุรกิจจำหน่ายน้ำมันเชื้อเพลิงแก๊สโซฮอล์ (Gasohol) เป็นส่วนหนึ่งของธุรกิจจำหน่ายน้ำมันเชื้อเพลิงสำหรับภาคการขนส่งทางบกที่ต้องให้บริการผ่านสถานีบริการน้ำมันเท่านั้น โดยน้ำมันแก๊สโซฮอล์ถูกจัดประเภทอยู่ในกลุ่มน้ำมันเบนซิน เนื่องจากมีน้ำมันเบนซินเป็นส่วนประกอบหลักร่วมกับเอทิลแอลกอฮอล์ (Ethyl Alcohol) หรือ เอทานอล (Ethanol) ซึ่งมีสัดส่วนการบริโภคราว 24.9% ของการบริโภคน้ำมันเชื้อเพลิงทั้งหมดในปี 2565 ซึ่งน้ำมันแก๊สโซฮอล์ที่มีการจำหน่ายในประเทศไทย ปัจจุบันมี 3 ชนิดหลักคือ **1. แก๊สโซฮอล์ E10** โดยมีส่วนผสมของเอทานอลราว 9-10% ปัจจุบันมีการจำหน่ายเป็น 2 ชนิดย่อยคือ ประเภทออกเทน 95 และ ออกเทน 91 โดยกลุ่มนี้มีสัดส่วนการบริโภคสูงที่สุดราว 76.1% **2. แก๊สโซฮอล์ E20** มีส่วนผสมของเอทานอล มีสัดส่วนการบริโภคที่ 18% และ **3. แก๊สโซฮอล์ E85** มีส่วนผสมของเอทานอลสูงที่สุดราว 80% แต่มีสัดส่วนการบริโภคเพียง 2.7% ซึ่งทั้งแก๊สโซฮอล์ E20 และ E85 มีข้อกำหนดด้านอุปกรณ์ในระบบเผาไหม้และระบบจ่ายน้ำมันเชื้อเพลิงที่ต้องได้รับการติดตั้งจากโรงงานหรือปรับปรุงเพิ่มเติมสำหรับรถยนต์เครื่องยนต์เบนซินรุ่นเก่า และจำนวนรถยนต์ที่ใช้น้ำมันเชื้อเพลิงกลุ่มเบนซินที่มีการจดทะเบียนในประเทศไทยกว่า 12.4 ล้านคัน มีรถที่อายุ 10 ปี ขึ้นไปราว 6.4 ล้านคัน คิดเป็นสัดส่วน 52% และรถกลุ่มนี้โดยพื้นฐานไม่รองรับน้ำมันแก๊สโซฮอล์ E20 และ E85
- สถานการณ์การบริโภคน้ำมันเชื้อเพลิงแก๊สโซฮอล์ในช่วงปี 2561 – 2565 เฉลี่ยอยู่ที่ปีละ 10,965 ล้านลิตร ลดลงเฉลี่ยปีละ 0.3% เนื่องจากสถานการณ์การระบาดของโรคโควิด-19 ที่กระทบภาคการท่องเที่ยวของไทย ในช่วงที่ผ่านมา ส่งผลให้การเดินทางท่องเที่ยวโดยรถยนต์มีแนวโน้มชะงักลงตาม โดยในช่วง 11 เดือนแรกของปี 2566 มีการบริโภคน้ำมันแก๊สโซฮอล์อยู่ที่ 10,277 ล้านลิตร เติบโตจากช่วงเดียวกันปีก่อนที่ 4.7% เป็นผลจากราคาน้ำมันดิบที่ทยอยปรับตัวลดลงจากปี 2565 จากสถานการณ์การสู้รบของรัสเซีย-ยูเครนไม่ทวีความรุนแรงขึ้น และการเพิ่มกำลังผลิตน้ำมันดิบของกลุ่ม OPEC เพื่อช่วยรักษาเสถียรภาพของราคาน้ำมัน ตลอดจนหลังการเปิดประเทศอย่างเป็นทางการในหลายประเทศส่งผลให้จำนวนนักท่องเที่ยวต่างชาติเข้ามาไทยเพิ่มขึ้น และการท่องเที่ยวโดยรถยนต์/รถเช่า เริ่มทยอยฟื้นตัวด้วยเช่นกัน

รูปที่ 1 ปริมาณการบริโภคน้ำมันเชื้อเพลิงแก๊สโซฮอล์ (ล้านลิตร)



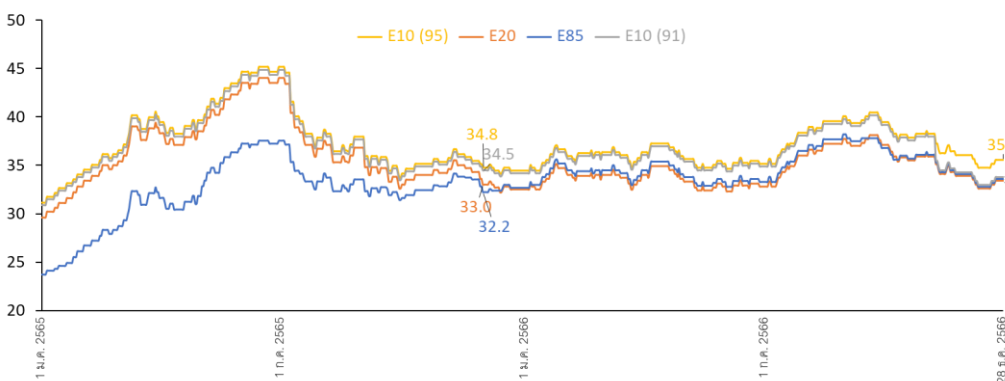
ที่มา : กรมธุรกิจพลังงาน กระทรวงพลังงาน

Disclaimer:

ข้อมูล บทวิเคราะห์ และการแสดงความคิดเห็นต่างๆที่ปรากฏอยู่ในรายงานฉบับนี้ ได้จัดทำขึ้นบนพื้นฐานของแหล่งข้อมูลที่ได้รับมาจากแหล่งข้อมูลที่เชื่อถือได้ เพื่อใช้ประกอบการวิเคราะห์ภาวะเศรษฐกิจและอุตสาหกรรมซึ่งเป็นเอกสารภายในของธนาคารแลนด์ แอนด์ เฮาส์ จำกัด (มหาชน) เท่านั้น ทั้งนี้ธนาคารฯ จะไม่รับผิดชอบความเสียหายใดๆทั้งปวงที่เกิดขึ้นจากการนำข้อมูล บทวิเคราะห์ การคาดหมาย และความคิดเห็นต่างๆที่ปรากฏในรายงานฉบับนี้ไปใช้ โดยผู้ที่ประสงค์จะนำไปใช้ต้องยอมรับความเสี่ยง และความเสียหายที่อาจเกิดขึ้นเองโดยลำพัง

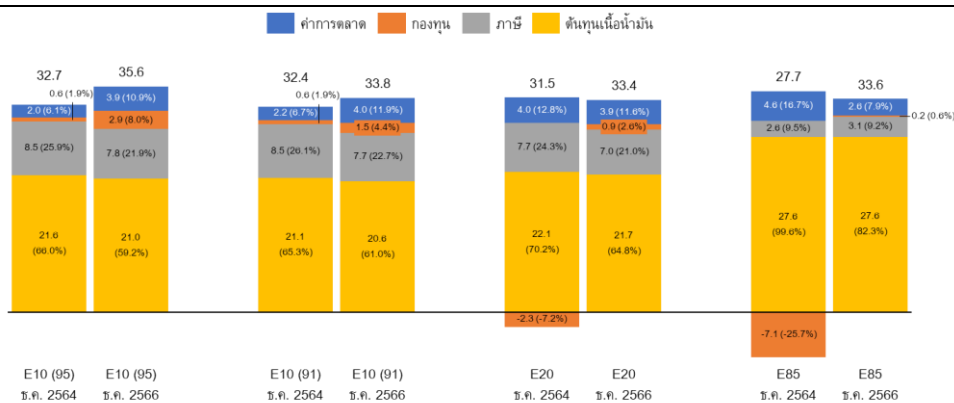
- สถานการณ์ราคาขายปลีกของน้ำมันแก๊สโซฮอล์มีแนวโน้มทรงตัวในช่วง 32 – 36 บาท/ลิตร หลังจากที่เคยเพิ่มขึ้นสูงไปช่วงต้น-กลางปี 2565 จากสถานการณ์การสู้รบของรัสเซีย-ยูเครน โดยราคาน้ำมัน E85 ปรับเพิ่มมากที่สุดหลังจากที่ภาครัฐทยอยลดเงินอุดหนุนน้ำมันเชื้อเพลิงชีวภาพจากกองทุนน้ำมันตั้งแต่ปี 2562 ซึ่งในช่วงปี 2564 รัฐได้อุดหนุนราคาน้ำมัน E85 ที่ 7.1 บาท/ลิตร และ E20 ที่ 2.3 บาท/ลิตร หลังจากที่รัฐเลิกอุดหนุนแล้วส่งผลให้เดือนธันวาคม 2566 ราคาน้ำมัน E85 ปรับเพิ่มขึ้นมาอยู่ที่ 33.6 บาท/ลิตร สูงกว่าน้ำมัน E20 พร้อมทยอยเลิกจำหน่ายน้ำมัน E85 ในหลายพื้นที่ ส่วนหนึ่งเป็นผลจากราคาเอทานอลซึ่งเป็นส่วนประกอบสำคัญปรับสูงขึ้นต่อเนื่อง ขณะที่ราคาน้ำมันดิบมีแนวโน้มทรงตัวอยู่ในระดับ 80-90 ดอลลาร์สหรัฐ/บาร์เรล ในสถานการณ์ปกติและปริมาณรถยนต์รุ่นที่รองรับน้ำมัน E85 ยังมีสัดส่วนน้อย รวมถึงการภาครัฐได้หันมาออกมาตรการส่งเสริมการผลิตและใช้รถยนต์ไฟฟ้ามากขึ้น

รูปที่ 2 ราคาขายปลีกน้ำมันแก๊สโซฮอล์ หน้าสถานีบริการน้ำมัน (บาท/ลิตร)



ที่มา : บริษัท บางจาก จำกัด (มหาชน)

รูปที่ 3 โครงสร้างราคาน้ำมันแก๊สโซฮอล์ (บาท/ลิตร)



ที่มา : สำนักงานนโยบายและแผนพลังงาน กระทรวงพลังงาน

Disclaimer:

ข้อมูล บทวิเคราะห์ และการแสดงความคิดเห็นต่างๆที่ปรากฏอยู่ในรายงานฉบับนี้ ได้จัดทำขึ้นบนพื้นฐานของแหล่งข้อมูลที่ได้รับมาจากแหล่งข้อมูลเชื่อถือได้ เพื่อใช้ประกอบการวิเคราะห์ภาวะเศรษฐกิจและอุตสาหกรรมซึ่งเป็นเอกสารภายในของธนาคารแลนด์ แอนด์ เฮาส์ จำกัด (มหาชน) เท่านั้น ทั้งนี้ธนาคารฯ จะไม่รับผิดชอบความเสียหายใดๆทั้งปวงที่เกิดขึ้นจากการนำข้อมูล บทวิเคราะห์ การคาดหมาย และความคิดเห็นต่างๆ ที่ปรากฏในรายงานฉบับนี้ไปใช้ โดยผู้ที่ประสงค์จะนำไปใช้ต้องยอมรับความเสี่ยง และความเสียหายที่อาจเกิดขึ้นเองโดยลำพัง

แนวโน้มธุรกิจ

- ธุรกิจจำหน่ายแก๊สโซฮอล์ในปี 2567 มีแนวโน้มฟื้นตัวต่อเนื่องนับตั้งแต่ปี 2565 จากการฟื้นตัวของภาคการท่องเที่ยวเป็นหลัก โดยจำนวนนักท่องเที่ยวต่างชาติที่คาดว่าจะกลับมาที่ราว 34 ล้านคน ประกอบกับกระแสการท่องเที่ยวในประเทศของนักท่องเที่ยวชาวไทยที่จะช่วยกระตุ้นการสัญจรทางถนน และเพิ่มปริมาณการใช้น้ำมันเชื้อเพลิงด้วย ทั้งนี้ กระแสการใช้รถยนต์ไฟฟ้าในภาคธุรกิจและภาคครัวเรือนมีแนวโน้มเพิ่มขึ้นต่อเนื่อง แต่ถือว่ายังมีสัดส่วนน้อยเมื่อเทียบกับจำนวนรถยนต์ทั้งหมด ซึ่งมีแนวโน้มจะเริ่มทยอยส่งผลกระทบต่อในระยะถัดไป จากการที่ผู้ผลิตรถยนต์ไฟฟ้าทยอยเริ่มสายการผลิตรถยนต์ไฟฟ้าในประเทศไทยแล้ว ส่งผลให้ราคาของรถยนต์ไฟฟ้าลดลง และสามารถจับต้องได้มากขึ้น ตลอดจนความเชื่อมั่นของผู้บริโภคต่อการใช้งานรถยนต์ไฟฟ้าที่เพิ่มขึ้นต่อเนื่องด้วย

ผู้จัดทำบทวิเคราะห์

นายณันทพงศ์ พันทวีศักดิ์ (nantapongp@lhbank.co.th)

วิจัยธุรกิจธนาคารแลนด์แอนด์เฮ้าส์

ธนาคารแลนด์ แอนด์ เฮ้าส์ จำกัด (มหาชน)

Disclaimer:

ข้อมูล บทวิเคราะห์ และการแสดงความคิดเห็นต่างๆที่ปรากฏอยู่ในรายงานฉบับนี้ ได้จัดทำขึ้นบนพื้นฐานของแหล่งข้อมูลที่ได้รับมาจากแหล่งข้อมูลที่เชื่อถือได้ เพื่อใช้ประกอบการวิเคราะห์ภาวะเศรษฐกิจและอุตสาหกรรมซึ่งเป็นเอกสารภายในของธนาคารแลนด์ แอนด์ เฮ้าส์ จำกัด (มหาชน) เท่านั้น ทั้งนี้ธนาคารฯ จะไม่รับผิดชอบความเสียหายใดๆทั้งปวงที่เกิดขึ้นจากการนำข้อมูล บทวิเคราะห์ การคาดหมาย และความคิดเห็นต่างๆ ที่ปรากฏในรายงานฉบับนี้ไปใช้ โดยผู้ที่ประสงค์จะนำไปใช้ต้องยอมรับความเสี่ยง และความเสียหายที่อาจเกิดขึ้นเองโดยลำพัง