



บริษัท แอล เอช ไฟแนนซ์เชียล กรุ๊ป จำกัด (มหาชน)
LH FINANCIAL GROUP PUBLIC COMPANY LIMITED

การเปิดเผยข้อมูล
การดำเนินงานกองทุน
ตาม Basel II - หลักการที่ 3
30 มิถุนายน 2555



ตามที่ธนาคารแห่งประเทศไทยได้กำหนดให้กลุ่มธุรกิจทางการเงินเปิดเผยข้อมูลเกี่ยวกับการดำรงเงินกองทุน โดยการใช้กลไกตลาดในการกำกับดูแล (Market Discipline) เพื่อให้เกิดความโปร่งใสในด้านข้อมูลสำหรับ บุคคลภายนอกและผู้มีส่วนได้เสียให้สามารถใช้เป็นข้อมูลประเมินความเสี่ยงและรับรู้ถึงสถานะการบริหารความเสี่ยงของกลุ่มธุรกิจทางการเงินได้อย่างเพียงพอและเหมาะสม

บริษัท แอล เอช ไฟแนนซ์เซียล กรุ๊ป จำกัด (มหาชน) เป็นบริษัทโฮลดิ้งที่ไม่ได้ทำธุรกิจของตนเอง (Non-operating Holding Company) จัดตั้งขึ้นตามประกาศของธนาคารแห่งประเทศไทยที่กำหนดให้สถาบันการเงิน ปรับโครงสร้างการถือหุ้นของกลุ่มธุรกิจการเงินของตนเองให้เป็นไปตามหลักเกณฑ์การกำกับแบบรวมกลุ่ม ทั้งนี้ บริษัทเป็นผู้ถือหุ้นรายใหญ่ภายในกลุ่มธุรกิจทางการเงินซึ่งประกอบด้วย บริษัทหลักทรัพย์จัดการกองทุนแลนด์ แอนด์ เฮ้าส์ จำกัด และธนาคารแลนด์ แอนด์ เฮ้าส์ จำกัด (มหาชน)

บริษัท แอล เอช ไฟแนนซ์เซียล กรุ๊ป จำกัด (มหาชน) ได้จัดทำเป็นรายงานการเปิดเผยข้อมูลเชิงปริมาณ สำหรับงวดครึ่งปีแรกของกลุ่มธุรกิจทางการเงิน โดยนำข้อมูลตามข้อกำหนดของธนาคารแห่งประเทศไทยครอบคลุม ระดับกลุ่ม Full Consolidation เปิดเผยแพร่เว็บไซต์ บริษัท แอล เอชไฟแนนซ์เซียล กรุ๊ป จำกัด (มหาชน) (www.lhfg.co.th), เว็บไซต์ ธนาคารแลนด์ แอนด์ เฮ้าส์ จำกัด (มหาชน) (www.lhbank.co.th) และหมายเหตุ ประกอบงบการเงินสำหรับงวดประจำปีบัญชี

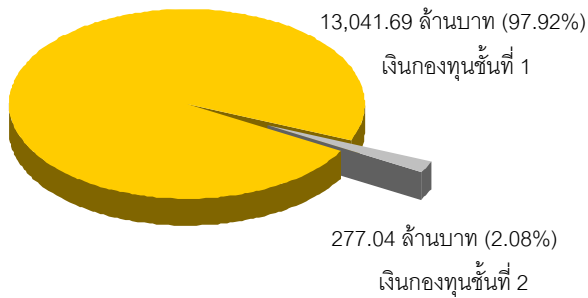
สำหรับวิธีการคำนวณสินทรัพย์เสี่ยงและการดำรงเงินกองทุนขั้นต่ำ เป็นไปตามข้อกำหนดของธนาคารแห่งประเทศไทยและหลักเกณฑ์ Basel II ได้แก่ การใช้วิธีมาตรฐาน (Standardised Approach) สำหรับความเสี่ยงด้านเครดิต(Credit Risk)และใช้วิธี Basic Indicator Approach (BIA)ความเสี่ยงทางด้านปฏิบัติการ (Operational Risk) กรณีความเสี่ยงทางด้านตลาด(Market Risk)ยังไม่ได้รับการคำนวณ เนื่องจากทางกลุ่มธุรกิจฯ ยังไม่มีธุรกรรม ในบัญชีเพื่อการค้า (Trading Book)

โครงสร้างเงินกองทุน

การดำรงเงินกองทุนเป็นหัวใจสำคัญในระบบธุรกิจของสถาบันการเงินปัจจุบัน มิใช่เพียงประโยชน์ด้านการ ป้องกันและรองรับความเสี่ยง แต่ยังมีผลเพื่อดำรงความเชื่อมั่นและสามารถสะท้อนฐานะความมั่นคงของธนาคารได้ อย่างชัดเจน ดังนั้น การบริหารจัดการกองทุนให้อยู่ในระดับที่เหมาะสมถือเป็นภารกิจที่กลุ่มธุรกิจทางการเงิน แอล เอช ไฟแนนซ์เซียล กรุ๊ป ได้ตระหนักและให้ความสำคัญอย่างยิ่ง โดย ณ วันที่ 30 มิถุนายน 2555 ทางกลุ่มธุรกิจ ทางการเงินฯ มีมูลค่าเงินกองทุนทั้งสิ้น 13,318.74 ล้านบาท ซึ่งประกอบด้วย เงินกองทุนชั้นที่ 1 มูลค่า 13,041.69 ล้านบาท รวมกับ เงินกองทุนชั้นที่ 2 มูลค่า 277.04 ล้านบาท

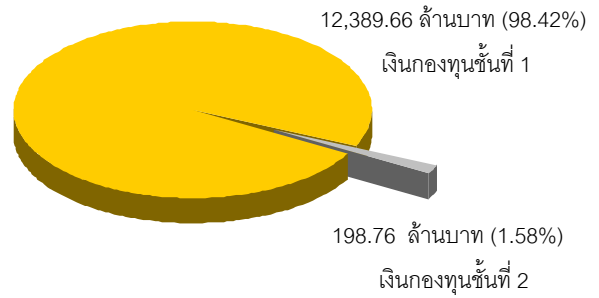
โครงสร้างเงินกองทุนของกลุ่มธุรกิจทางการเงิน

มิถุนายน 2555



เงินกองทุนทั้งสิ้น : 13,318.74 ล้านบาท

ธันวาคม 2554

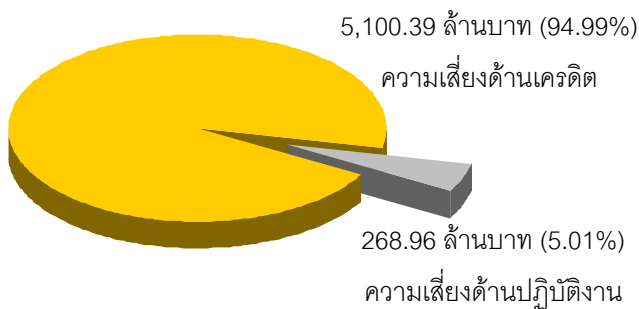


เงินกองทุนทั้งสิ้น : 12,588.41 ล้านบาท

กลุ่มธุรกิจทางการเงินฯ ได้ดำรงเงินกองทุนตามหลักเกณฑ์ BASEL II เพื่อรองรับความเสี่ยงทั้งสิ้น 5,369.35 ล้านบาท ประกอบด้วย เงินกองทุนชั้นต่ำเพื่อรองรับความเสี่ยงด้านเครดิต 5,100.39 ล้านบาท และเงินกองทุนชั้นต่ำเพื่อรองรับความเสี่ยงด้านปฏิบัติการ 268.96 ล้านบาท ทั้งนี้ กลุ่มธุรกิจทางการเงินฯ ไม่มีการดำรงเงินกองทุนชั้นต่ำสำหรับความเสี่ยงด้านตลาด เนื่องจากทางกลุ่มธุรกิจทางการเงินฯ ไม่มีธุรกรรมในบัญชีเพื่อการค้า โดยมีรายละเอียดของเงินกองทุนชั้นต่ำที่ต้องดำรงเพื่อรองรับความเสี่ยงแต่ละด้าน ตามละเอียดดังนี้

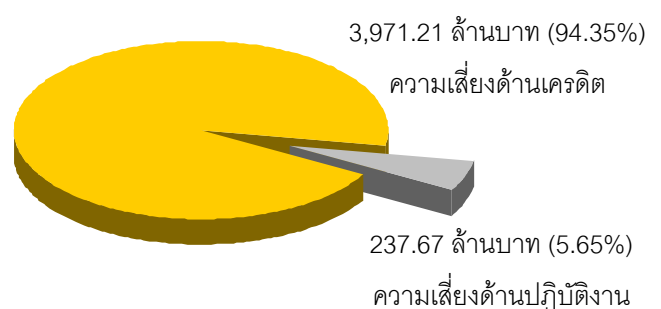
สัดส่วนมูลค่าเงินกองทุนชั้นต่ำที่ต้องดำรงสำหรับความเสี่ยงของกลุ่มธุรกิจทางการเงิน

มิถุนายน 2555



**เงินกองทุนชั้นต่ำเพื่อรองรับความเสี่ยง
5,369.35 ล้านบาท**

ธันวาคม 2554

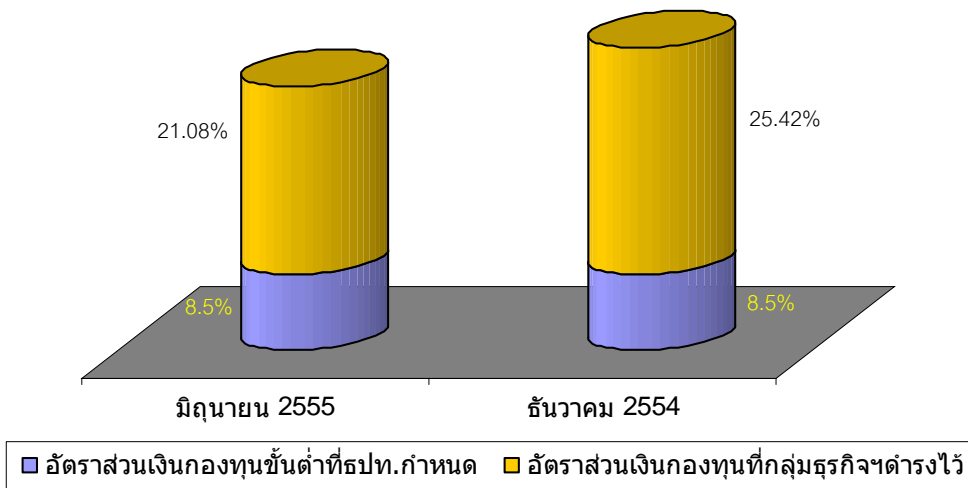


**เงินกองทุนชั้นต่ำเพื่อรองรับความเสี่ยง
4,208.87 ล้านบาท**

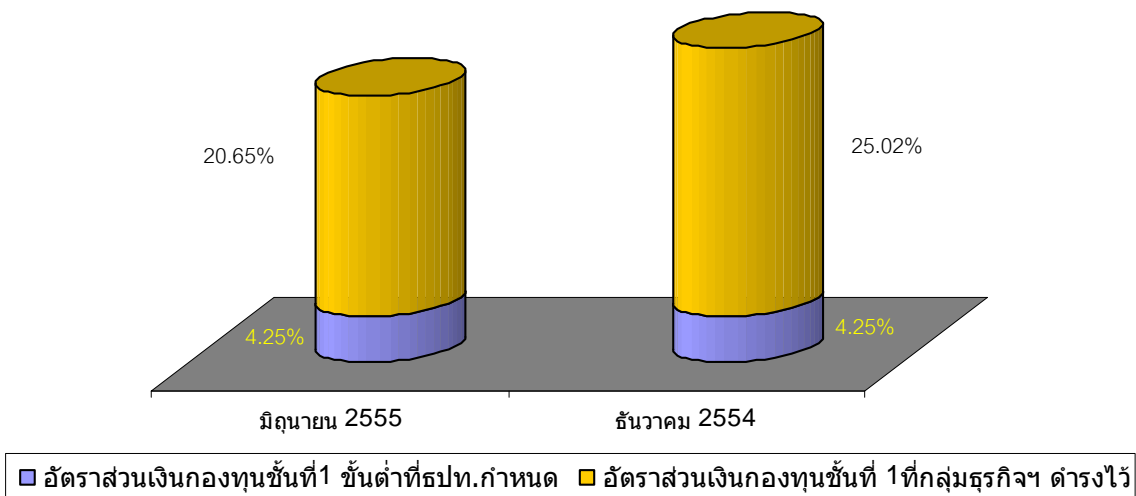


ความเสี่ยงของเงินกองทุนที่กลุ่มธุรกิจทางการเงินฯ ต้องดำรงตามหลักเกณฑ์ BASEL II สามารถพิจารณาได้จากอัตราส่วนเปรียบเทียบเงินกองทุนทั้งสิ้นตามกฎหมายต่อมูลค่าสินทรัพย์เสี่ยงและ อัตราส่วนเปรียบเทียบเงินกองทุนชั้นที่ 1 ต่อสินทรัพย์เสี่ยง โดยที่ ณ วันที่ 30 มิถุนายน 2555 ความเสี่ยงของเงินกองทุนที่กลุ่มธุรกิจทางการเงินฯ ได้ดำรงไว้มีอัตราส่วนเงินกองทุนต่อสินทรัพย์เสี่ยงอยู่ที่ร้อยละ 21.08 สูงกว่าอัตราขั้นต่ำที่ธนาคารแห่งประเทศไทยกำหนดคือร้อยละ 8.5 และอัตราส่วนเงินกองทุนชั้นที่ 1 ต่อสินทรัพย์เสี่ยงอยู่ที่ร้อยละ 20.65 สูงกว่าอัตราขั้นต่ำที่ธนาคารแห่งประเทศไทยกำหนด คือร้อยละ 4.25

อัตราส่วนเงินกองทุนทั้งสิ้นต่อสินทรัพย์เสี่ยง



อัตราส่วนเงินกองทุนชั้นที่ 1 ต่อสินทรัพย์เสี่ยง



ตารางที่ 1 เงินกองทุนของกลุ่มธุรกิจทางการเงิน แอล เอช ไฟแนนซ์เซียล กรุ๊ป

หน่วย : พันบาท

รายการ	30 มิ.ย. 55	31 ธ.ค. 54
1. เงินกองทุนชั้นที่ 1 (1.1+1.2+1.3+1.4+1.5+1.6+1.7+1.8+1.9-1.10)	13,041,695.40	12,389,656.51
1.1 ทุนชำระแล้ว	11,870,270.69	11,472,096.32
1.2 ใบสำคัญแสดงสิทธิที่จะซื้อหุ้น	0.00	0.00
1.3 ส่วนเกิน (ต่ำกว่า) มูลค่าหุ้น (สุทธิ)	644,803.31	480,195.86
1.4 เงินที่ได้รับจากการออกหุ้นบุริมสิทธิชนิดไม่สะสมเงินปันผล	0.00	0.00
1.5 ทุนสำรองตามกฎหมาย	156,000.00	156,000.00
1.6 เงินสำรองที่จัดสรรจากกำไรสุทธิ	0.00	0.00
1.7 กำไร (ขาดทุน) สะสมคงเหลือจากการจัดสรร	426,834.27	337,577.19
1.8 Hybrid Tier 1 ส่วนที่ ธปท. อนุญาตให้นับเป็นเงินกองทุนชั้นที่ 1 ได้	0.00	0.00
1.9 ส่วนของผู้ถือหุ้นส่วนน้อย	1.16	1.17
1.10 อื่น ๆ	0.00	0.00
1.11 รายการหัก (1.11.1 + 1.11.2 + 1.11.3)	56,214.03	56,214.03
1.11.1 รายการหักเงินกองทุนชั้นที่ 1*	56,214.03	56,214.03
1.11.2 ส่วนที่ให้หักออกจากเงินกองทุนชั้นที่ 1 และเงินกองทุนชั้นที่ 2 อย่างละร้อยละ 50	0.00	0.00
1.11.3 ส่วนที่ให้หักออกจากเงินกองทุนชั้นที่ 2 ที่เกินกว่าเงินกองทุนชั้นที่ 2	0.00	0.00
2. เงินกองทุนชั้นที่ 2 (2.1 + 2.2 - 2.3)	277,044.68	198,758.99
2.1 เงินกองทุนชั้นที่ 2 ก่อนรายการหัก	277,044.68	198,758.99
2.2 ส่วนของผู้ถือหุ้นส่วนน้อย	0.00	0.00
2.3 ส่วนที่ให้หักออกจากเงินกองทุนชั้นที่ 1 และเงินกองทุนชั้นที่ 2 อย่างละร้อยละ 50	0.00	0.00
3. เงินกองทุนทั้งสิ้นตามกฎหมาย (3.1 - 3.2)	13,318,740.08	12,588,415.50
3.1 เงินกองทุนทั้งสิ้นก่อนรายการหัก (1 + 2)	13,318,740.08	12,588,415.50
3.2 รายการหักจากเงินกองทุนทั้งสิ้น	0.00	0.00

ตารางที่ 2 มูลค่าเงินกองทุนขั้นต่ำที่ต้องดำรงสำหรับความเสี่ยงด้านเครดิตของกลุ่มธุรกิจทางการเงิน แยกตามประเภทสินทรัพย์ โดยวิธี SA

หน่วย : พันบาท

เงินกองทุนขั้นต่ำสำหรับความเสี่ยงด้านเครดิต แยกตามประเภทของสินทรัพย์ โดยวิธี SA	30 มิ.ย. 55	31 ธ.ค. 54
1. ลูกหนี้ที่ไม่ด้อยคุณภาพ	5,061,158.04	3,931,405.90
1.1 ลูกหนี้ภาครัฐบาลและธนาคารกลาง ธนาคารเพื่อการพัฒนาระหว่างประเทศ (MDBs) และองค์กรปกครองส่วนท้องถิ่น องค์กรของรัฐ และรัฐวิสาหกิจ (PSEs) ที่ใช้น้ำหนักความเสี่ยงเหมือนกับลูกหนี้ภาครัฐบาล	0.00	0.00
1.2 ลูกหนี้สถาบันการเงิน องค์กรปกครองส่วนท้องถิ่น องค์กรของรัฐ และรัฐวิสาหกิจ (PSEs) ที่ใช้น้ำหนักความเสี่ยงเหมือนกับลูกหนี้สถาบันการเงิน และบริษัทหลักทรัพย์	178,339.68	144,669.59
1.3 ลูกหนี้ธุรกิจเอกชน องค์กรปกครองส่วนท้องถิ่น องค์กรของรัฐ และรัฐวิสาหกิจ (PSEs) ที่ใช้น้ำหนักความเสี่ยงเหมือนกับลูกหนี้ธุรกิจเอกชน	3,635,346.13	2,666,005.21
1.4 ลูกหนี้รายย่อย	203,852.24	164,015.34
1.5 สินเชื่อเพื่อที่อยู่อาศัย	884,875.46	911,584.60
1.6 สินทรัพย์อื่น	158,744.53	45,131.16
2. ลูกหนี้ด้อยคุณภาพ	39,236.78	39,799.58
2.1 ลูกหนี้ภาครัฐบาลและธนาคารกลาง และธนาคารเพื่อการพัฒนาระหว่างประเทศ (MDBs) องค์กรปกครองส่วนท้องถิ่น องค์กรของรัฐ และรัฐวิสาหกิจ (PSEs) ที่ใช้น้ำหนักความเสี่ยงเหมือนกับลูกหนี้รัฐบาล	0.00	0.00
2.2 ลูกหนี้ PSEs ที่จัดเป็นลูกหนี้สถาบันการเงิน และลูกหนี้บริษัทหลักทรัพย์ ลูกหนี้สถาบันการเงิน องค์กรปกครองส่วนท้องถิ่น องค์กรของรัฐ และรัฐวิสาหกิจ (PSEs) ที่จัดเป็นสถาบันการเงิน และบริษัทหลักทรัพย์ ที่ใช้น้ำหนักความเสี่ยงเหมือนกับลูกหนี้สถาบันการเงิน และลูกหนี้บริษัทหลักทรัพย์	0.00	0.00
2.3 ลูกหนี้ธุรกิจเอกชน องค์กรปกครองส่วนท้องถิ่น องค์กรของรัฐ และรัฐวิสาหกิจ (PSEs) ที่ใช้น้ำหนักความเสี่ยงเหมือนกับลูกหนี้ธุรกิจเอกชน	2,935.66	3,324.11
2.4 ลูกหนี้รายย่อย	3,852.60	5,323.75
2.5 สินเชื่อเพื่อที่อยู่อาศัย	32,448.52	31,151.72
3. First-to-default credit derivatives และ Securitisation	0.00	0.00
รวมมูลค่าเงินกองทุนขั้นต่ำที่ต้องดำรงสำหรับความเสี่ยงด้านเครดิตทั้งหมดที่คำนวณโดยวิธี SA	5,100,394.82	3,971,205.48



ตารางที่ 3 มูลค่าเงินกองทุนขั้นต่ำที่ต้องดำรงสำหรับความเสี่ยงด้านปฏิบัติการของกลุ่มธุรกิจทางการเงิน โดยวิธี BIA

	30 มิ.ย. 55	31 ธ.ค. 54
เงินกองทุนขั้นต่ำสำหรับความเสี่ยงด้านปฏิบัติการ		
1. คำนวณโดยวิธี Basic Indicator Approach	268,959.39	237,669.08
2. คำนวณโดยวิธี Standardized Approach	0.00	0.00
3. คำนวณโดยวิธี Alternative Standardised Approach	0.00	0.00
รวมมูลค่าเงินกองทุนขั้นต่ำที่ต้องดำรงสำหรับความเสี่ยงด้านการปฏิบัติการ	268,959.39	237,669.08

ตารางที่ 4 อัตราส่วนเงินกองทุนทั้งสิ้นต่อสินทรัพย์เสี่ยง และอัตราส่วนเงินกองทุนชั้นที่ 1 ต่อสินทรัพย์เสี่ยง
ของกลุ่มธุรกิจทางการเงิน

	หน่วย : ร้อยละ	
	30 มิ.ย. 55	31 ธ.ค. 54
อัตราส่วน		
1. เงินกองทุนทั้งสิ้น ต่อ สินทรัพย์เสี่ยง	21.08	25.42
2. เงินกองทุนชั้นที่ 1 ต่อ สินทรัพย์เสี่ยง*	20.65	25.02

*เปิดเผยเฉพาะกรณีธนาคารพาณิชย์ที่จดทะเบียนในประเทศไทย

