

ธุรกิจชิ้นส่วนยานยนต์

24 ม.ค. 2568

โอกาสและความท้าทายในยุคของการเปลี่ยนผ่านสู่ยานยนต์ไฟฟ้า



วิจัยธุรกิจ ธนาคารแลนด์ แอนด์ เฮ้าส์

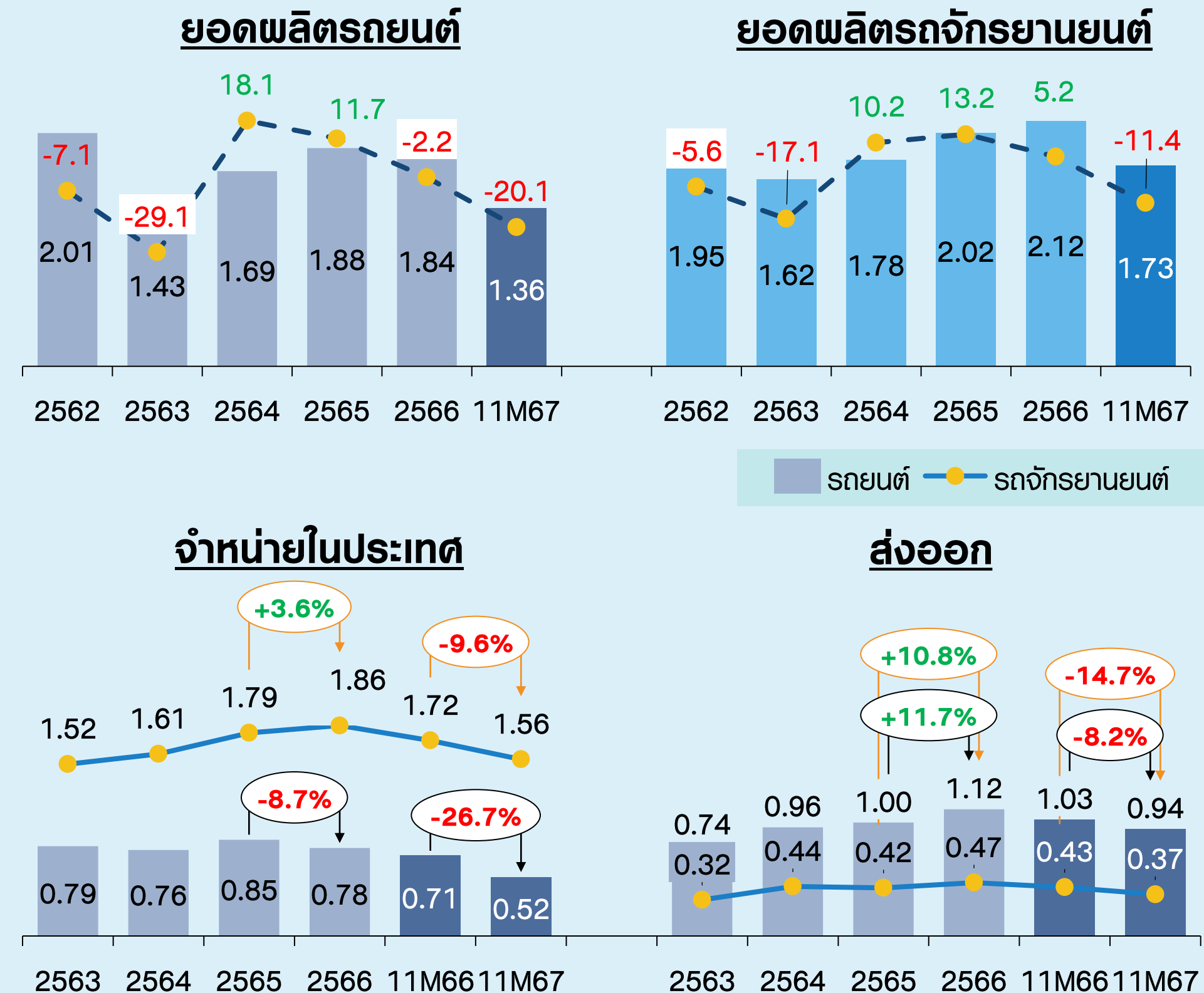
ภาพรวมธุรกิจ

อุตสาหกรรมชิ้นส่วนยานยนต์ไทยในปี 2567 เติบโต
กับภาวะชะลอตัวอย่างมีนัยสำคัญ โดยยอดขายชิ้นส่วน OEM
(Original Equipment Manufacturing) ในประเทศมีแนวโน้ม
หดตัว สาเหตุหลักมาจากปริมาณการผลิตรถยนต์ในไทยที่
ลดลง ในช่วง 11 เดือนแรกของปี 2567 การผลิตรถยนต์มี
ยอดรวม 1.36 ล้านคัน ลดลง 20.1% เมื่อเทียบกับช่วง
เดียวกันของปีก่อน สอดคล้องกับยอดจำหน่ายรถยนต์ใน
ประเทศและการส่งออกที่ลดลงต่อเนื่อง สภาพอุตสาหกรรม
แห่งประเทศไทย (ส.อ.ท.) ได้ปรับลดประมาณการการผลิต
รถยนต์ปี 2567 ลงอีก 200,000 คัน จาก 1.7 ล้านคัน
เหลือ 1.5 ล้านคัน

อย่างไรก็ตาม ชิ้นส่วน REM (Replacement
Equipment Manufacturing) หรือชิ้นส่วนอะไหล่ที่ใช้ในการ
ซ่อมบำรุงรถยนต์ คาดว่าจะยังมียอดขายขยายตัวได้ในปี
2567 สำหรับตลาดในประเทศ ตามปริมาณรถยนต์จดทะเบียน
ที่มีแนวโน้มเพิ่มขึ้น

ยอดผลิตและยอดจำหน่ายยานยนต์

หน่วย: ล้านคัน



ห่วงโซ่อุปทาน



ผู้ผลิตวัตถุดิบ

ผู้ผลิตชิ้นส่วน

ลูกค้า

ผู้ผลิต Tier 2&3
(> 1,500 บริษัท)

ผู้ผลิต Tier 1
(~500 ถึง 700 บริษัท)

SMEs

SMEs

• เหล็กและโลหะ



• ยาง



• พลาสติก



• ซิลิกา



• หนังและวัตถุดิบอื่น ๆ



โดยการปั๊ม, การหล่อ, การตีขึ้นรูป, การชุบผิว, การทำสี, การกลึง, การฉีดขึ้นรูปพลาสติก



DENSO



AISIN

Wisdom

ADVICS

SUMITOMO ELECTRIC



TOYODA GOSEI

JTEKT



SIAM GOSHI MANUFACTURING CO., LTD.



THAI SUMMIT AUTO PRESS



T.P.T



HFT



ND RUBBER

STANLEY | THAI STANLEY ELECTRIC Public Company Limited

ชิ้นส่วน OEM
(สำหรับผลิตรถยนต์)

- ผลิตในประเทศ
- นำเข้าจากต่างประเทศ

ชิ้นส่วน REM
(ชิ้นส่วนอะไหล่ทดแทน)

- ผลิตในประเทศ
- นำเข้าจากต่างประเทศ

บริษัทผู้ผลิตรถ

- ในประเทศ
- ส่งออกต่างประเทศ

ร้านอะไหล่/อู่ซ่อมรถ/ปั๊บริโทด

- ในประเทศ
- ส่งออกต่างประเทศ

ปัจจัยที่มีผลกระทบต่อธุรกิจ



ปัจจัยบวก

การฟื้นตัวของเศรษฐกิจ

การฟื้นตัวของเศรษฐกิจไทยและประเทศคู่ค้า โดยเฉพาะตลาด ASEAN ที่จะได้านิสงส์จากการเข้าไปลงทุนขยายฐานการผลิตจากจีนและญี่ปุ่น

การฟื้นตัวของยานยนต์เชิงพาณิชย์

ตามกิจกรรมทางเศรษฐกิจในประเทศและภาคส่งออกที่ฟื้นตัวดีขึ้น โดยตลาดรถบรรทุกได้รับแรงหนุนจากกิจกรรมขนส่งตามแนวชายแดนและการค้าผ่านแดน

ความต้องการชิ้นส่วน REM ที่ยังเติบโต

ตามยอดจดทะเบียนยานยนต์สะสมที่เพิ่มขึ้นต่อเนื่อง โดยเฉพาะรถยนต์ที่มีอายุมากกว่า 5 ปี

ปัจจัยลบ

กำลังซื้อที่ลดลง

ค่าครองชีพและหนี้ครัวเรือนที่อยู่ในระดับสูง ภายใต้อิทธิพลของการฟื้นตัวของเศรษฐกิจที่ไม่ทั่วถึง

ความเข้มงวดในการอนุมัติสินเชื่อ

สถาบันการเงินมีความระมัดระวังในการปล่อยสินเชื่อ ประกอบกับอัตราดอกเบี้ยที่อยู่ในระดับสูง

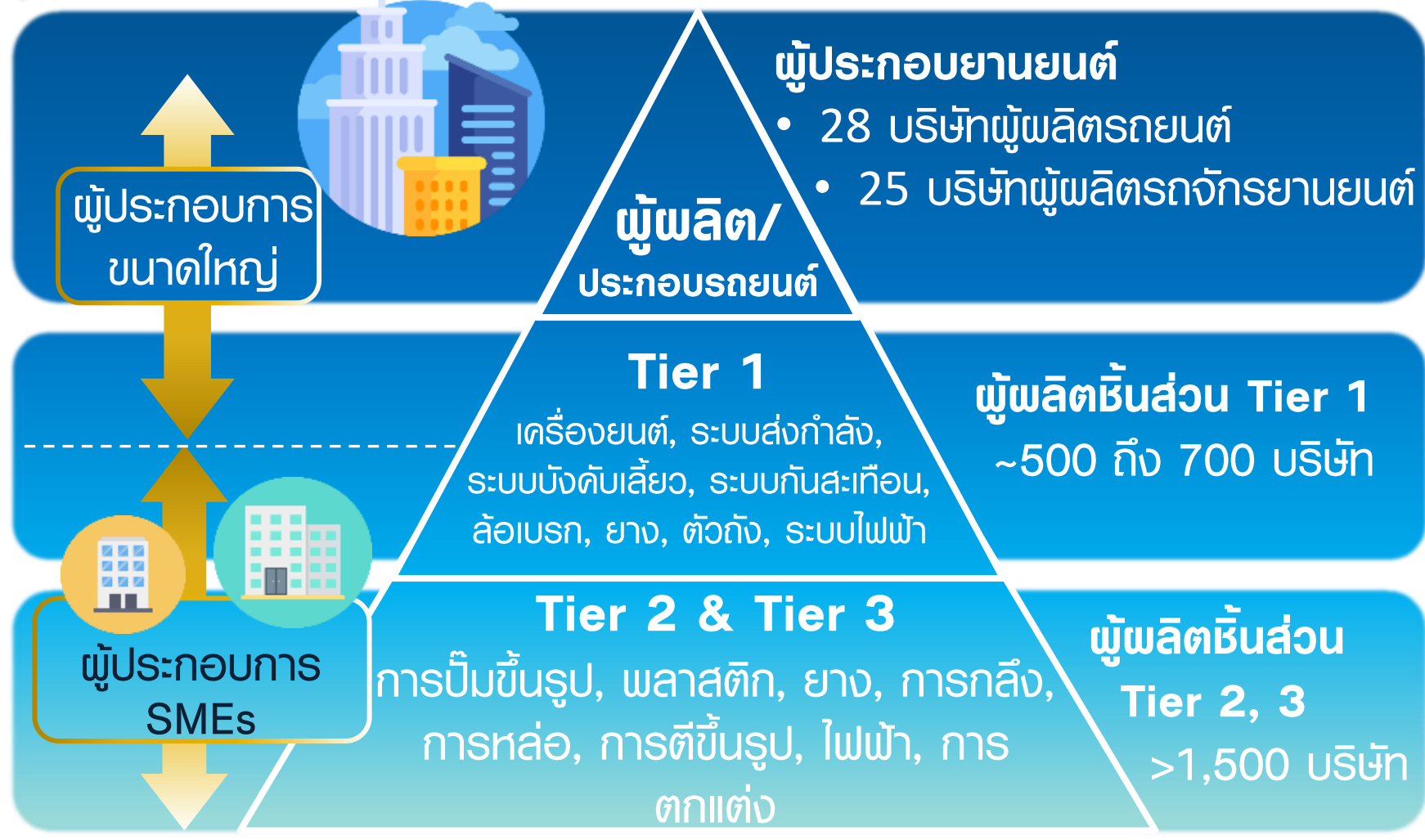
การแข่งขันกับรถยนต์ไฟฟ้า

การแข่งขันกับรถยนต์ไฟฟ้าที่นำเข้ามาจำหน่ายในประเทศและความไม่แน่นอนของสถานการณ์ทางการเมืองและเศรษฐกิจโลก เช่น สงครามรัสเซีย-ยูเครน รวมถึงปัญหาคัดกันทางการค้า

ผลกระทบการเปลี่ยนผ่านสู่ยานยนต์ไฟฟ้า



โครงสร้างของอุตสาหกรรมยานยนต์ไทย



- จากการที่รัฐบาลตั้งเป้าผลิตรถยนต์ไฟฟ้าอย่างน้อย 30% ของยอดผลิตทั้งหมดภายในปี 2573 และเพิ่มขึ้นเป็น 50% ภายในปี 2578 จะส่งผลให้การผลิตรถยนต์ที่ใช้เครื่องยนต์สันดาปภายในลดลงอย่างต่อเนื่อง
- การผลิตรถยนต์ไฟฟ้าใช้ชิ้นส่วนน้อยกว่ารถยนต์ที่ใช้เครื่องยนต์สันดาปภายในมาก โดยเฉพาะชิ้นส่วนสำหรับระบบส่งกำลังซึ่งจะลดจำนวนลงจาก 2,000 ชิ้นเหลือเพียง 20 ชิ้น

ผลกระทบต่อชิ้นส่วนและส่วนประกอบหลักของรถยนต์

ได้รับผลกระทบมาก

- เครื่องยนต์: ดีเซล, เบนซิน
- ส่วนประกอบเครื่องยนต์: ปีม, ไล้กรอง, ท่อยาง, เฟือง, ล้อช่วยแรง เป็นต้น
- ระบบส่งกำลัง
- ระบบไฟฟ้า/อิเล็กทรอนิกส์: อัลเทอร์เนเตอร์, มอเตอร์สตาร์ท เป็นต้น
- ระบบเชื้อเพลิง
- ระบบไอเสีย

ได้รับผลกระทบน้อย

- ระบบเบรก
- ระบบบังคับเลี้ยว
- ระบบไฟฟ้า/อิเล็กทรอนิกส์: ไฟ, มอเตอร์, รีเลย์ไฟกระพริบ เป็นต้น
- ระบบกันสะเทือน
- ชิ้นส่วนตัวถัง
- ภายใน/ภายนอก เช่น เบาะนั่ง, ยางขอบประตู
- ระบบปรับอากาศ

- การเปลี่ยนแปลงสู่ยานยนต์ไฟฟ้าส่งผลกระทบต่ออุตสาหกรรมชิ้นส่วนยานยนต์ โดยความต้องการชิ้นส่วน OEM บางประเภทมีแนวโน้มลดลง ขณะที่ความต้องการชิ้นส่วนสำหรับยานยนต์ไฟฟ้าเพิ่มขึ้น **ผู้ผลิตระดับ tier 2 และ 3 ในตลาดอะไหล่ทดแทนอาจได้รับผลกระทบน้อยกว่าในระยะสั้นถึงกลาง ส่วนผู้ผลิตชิ้นส่วน OEM จำเป็นต้องปรับตัวเพื่อรองรับเทคโนโลยียานยนต์ไฟฟ้า** ซึ่งเป็นทั้งความท้าทายและโอกาสใหม่ในการพัฒนาผลิตภัณฑ์

แนวโน้มธุรกิจ

01

การผลิตรถยนต์คาดว่าจะทยอยฟื้นตัวอย่างค่อยเป็นค่อยไป ส่งผลดีต่อผู้ผลิตชิ้นส่วน OEM

02

ยอดส่งออกรถยนต์มีแนวโน้มเติบโตตามการฟื้นตัวของเศรษฐกิจและการลงทุนในประเทศคู่ค้า

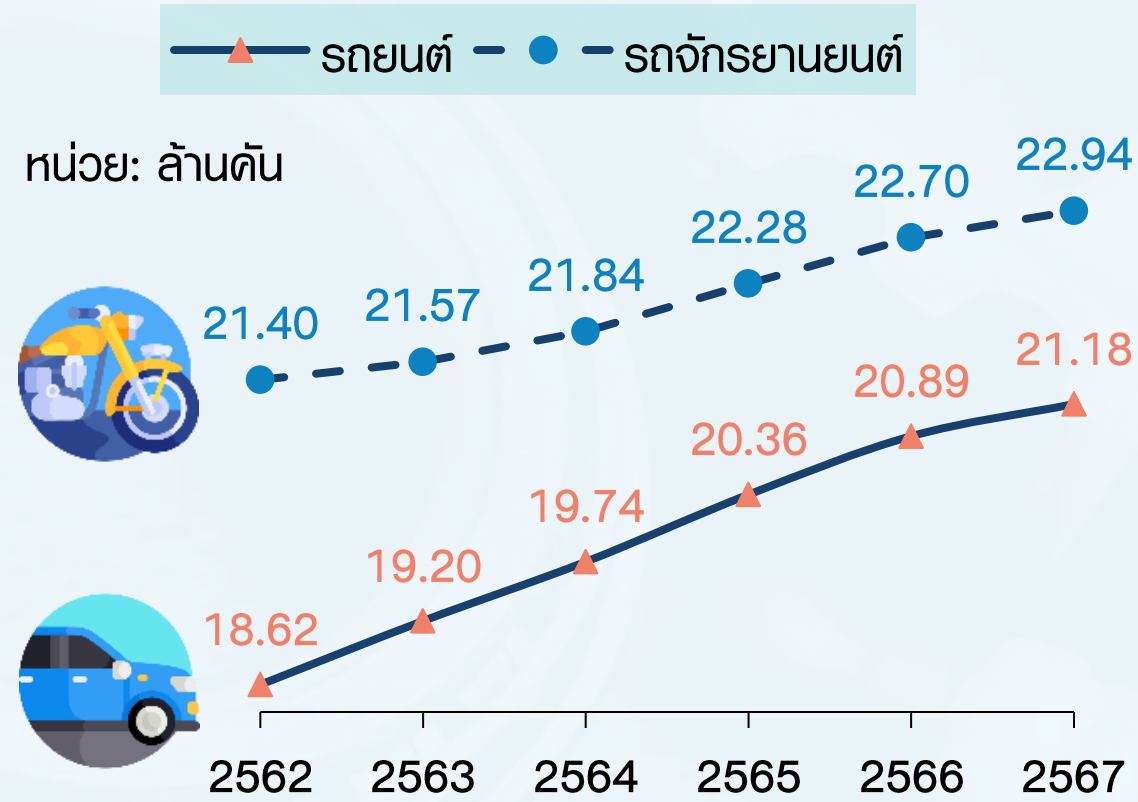
03

อุตสาหกรรมยานยนต์เชิงพาณิชย์จะขยายตัวตามกิจกรรมเศรษฐกิจในประเทศและการส่งออกที่ฟื้นตัว

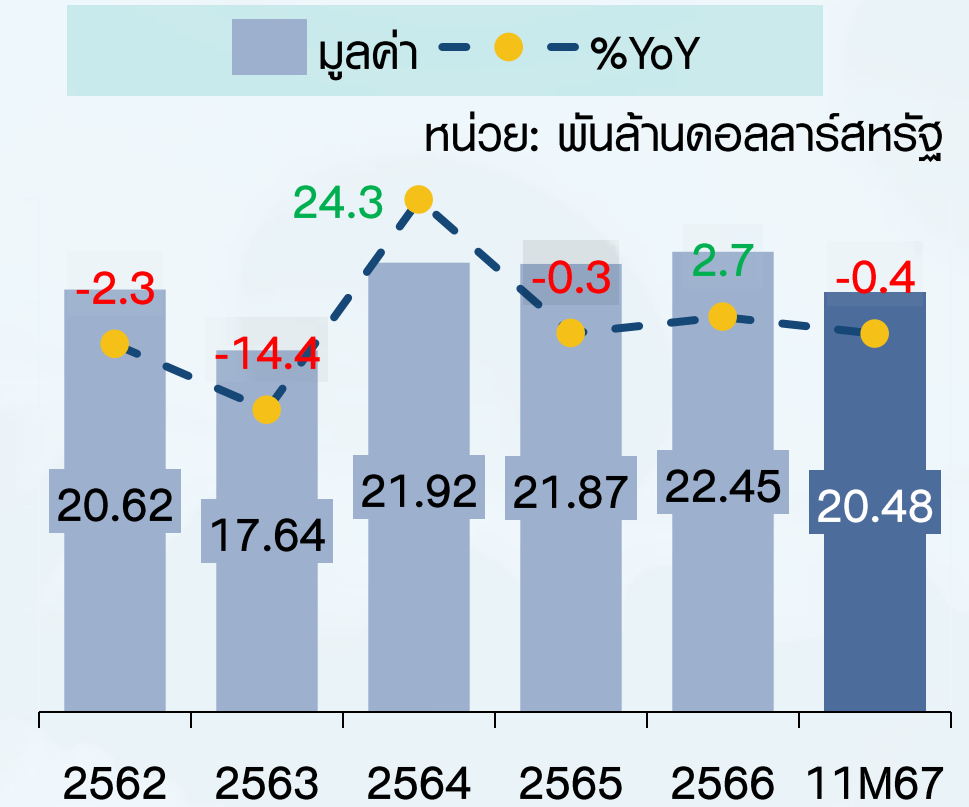
04

ตลาดรถยนต์ไฟฟ้า (Hybrid และ BEV) เติบโตต่อเนื่อง ผู้ผลิตชิ้นส่วนต้องปรับตัวรองรับเทคโนโลยีใหม่

ยอดรถจดทะเบียนสะสม



ยอดการส่งออกชิ้นส่วนฯ



แนวโน้มอุตสาหกรรมชิ้นส่วนยานยนต์สำหรับ SME ไทยในปี 2568 มีทั้งความท้าทายและโอกาส อุตสาหกรรมยานยนต์คาดว่าจะเริ่มกลับมาฟื้นตัวได้ในช่วงครึ่งปีหลัง ส่งผลดีต่อผู้ผลิตชิ้นส่วน OEM ตามการส่งออกที่คาดว่าจะปรับตัวดีขึ้นตามเศรษฐกิจของประเทศคู่ค้า รวมถึงยานยนต์เชิงพาณิชย์มีแนวโน้มขยายตัวตามการฟื้นตัวของเศรษฐกิจและการส่งออก แต่ภาพรวมยอดขายรถยนต์ในประเทศคาดว่าจะยังทรงตัวในระดับต่ำ ซึ่งผู้ประกอบการ SME ควรปรับตัวรับการเติบโตของตลาดรถยนต์ไฟฟ้า (EV) ไปด้วย ขณะที่ตลาดชิ้นส่วนทดแทน REM ยังมีแนวโน้มเติบโตตามจำนวนยานยนต์สะสมที่เพิ่มขึ้น

อย่างไรก็ตาม SME ต้องเผชิญการแข่งขันที่รุนแรงขึ้นและการเปลี่ยนแปลงเทคโนโลยีที่รวดเร็ว การลงทุนในการวิจัยและพัฒนา การยกระดับเทคโนโลยีการผลิต และการสร้างพันธมิตรทางธุรกิจจะเป็นกุญแจสำคัญในการเพิ่มขีดความสามารถในการแข่งขัน

Thank You

LH BANK



「BUSINESS RESEARCH」

Disclaimer

ข้อมูล บทวิเคราะห์ และการแสดงความเห็นต่างๆ ที่ปรากฏอยู่ในรายงานฉบับนี้ ได้จัดทำขึ้นบนพื้นฐานของแหล่งข้อมูลที่ได้รับมาจากแหล่งข้อมูลที่เชื่อถือได้ เพื่อใช้ประกอบการวิเคราะห์ภาวะเศรษฐกิจและอุตสาหกรรมซึ่งเป็นเอกสารภายในของธนาคารแลนด์ แอนด์ เฮ้าส์ จำกัด (มหาชน) เท่านั้น ทั้งนี้ธนาคารฯ จะไม่รับผิดชอบความเสียหายใดๆ ทั้งปวงที่เกิดขึ้นจากการนำข้อมูล บทวิเคราะห์ การคาดหมาย และความเห็นต่างๆ ที่ปรากฏในรายงานฉบับนี้ไปใช้ โดยผู้ที่ประสงค์จะนำไปใช้ต้องยอมรับความเสี่ยง และความเสียหายที่อาจเกิดขึ้นเองโดยลำพัง

LH BANK BUSINESS RESEARCH



ดร. รณพล ศรีรัฐพงษ์

ผู้อำนวยการอาวุโส สายงานวิจัยธุรกิจ



ณัฐชาติ วิรุฬห์หัตถ์

นักวิเคราะห์อาวุโส (Industry)



เชี้ยวชาญ ศรีชัยยา

นักวิเคราะห์อาวุโส (Industry)



วัชรพันธ์ นียม

นักวิเคราะห์อาวุโส (Industry)



ศรีอำไพ อังคกิตต

นักวิเคราะห์อาวุโส (Industry)



รัทนล ศรีทองเต็ม

นักเศรษฐศาสตร์อาวุโส



วิสันดา ดิสระตติวัฒน์

นักเศรษฐศาสตร์อาวุโส



ณวัชร หันสุเวช

นักวิเคราะห์อาวุโส (Thematic)

วิจัยธุรกิจ ธนาคารแลนด์ แอนด์ เฮ้าส์ จำกัด (มหาชน)

ฉบับ

เข้าใจ

ตอบโจทย์



Scan Here

For More Articles

<https://www.lhbank.co.th/economic-analysis/>